

## GYM 024

### EJERCITADOR DOBLE PARA MUÑECAS Y CODOS

#### DESCRIPCIÓN DEL PRODUCTO

Gimnasio al aire libre modelo Mupa Gym 024 fabricado con tubo central de 4" en cedula 30, aros giratorios en tubo de 1 1/4" cedula 30 con rodamientos de acero.

Tornillería galvanizada con rondanas planas, rondanas de presión, tuercas de seguridad además de la aplicación de pegamento especial para cuerdas.

#### PROCESO DE FABRICACIÓN

Uso de laser de fibra óptica para corte de componentes y soldadura MIG en áreas de unión, limpieza por medio de sand blast y/o pre-tratamiento de fosfato de zinc, aplicación de capa inicial de primer electrostático en polvo horneado y sobre este, pintura poliéster electrostática en polvo horneada ideal para exteriores.



#### FUNCIONES

Fortalece y da flexibilidad a músculos de brazos, hombros y muñecas.

Síguenos en:

[www.mupa.com.mx](http://www.mupa.com.mx)

o en nuestras redes:



Contáctanos:

[info@mupa.com.mx](mailto:info@mupa.com.mx)

55 5095 1848 / 55 5087 8802

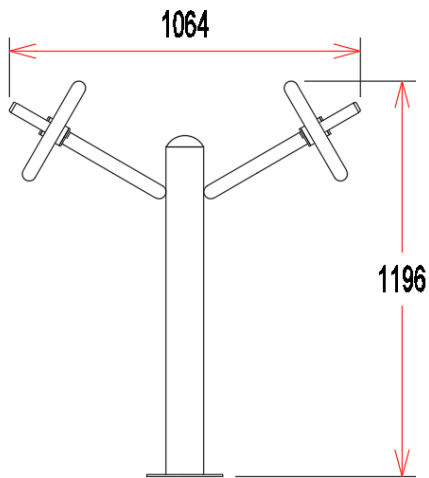
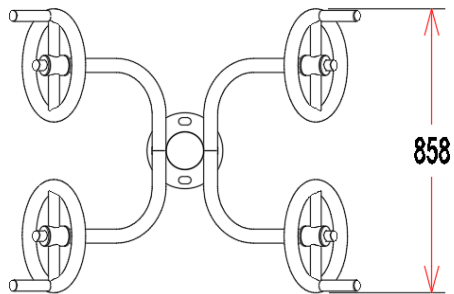
771 7160 388 / 800 5057 883



## GYM 024

### EJERCITADOR DOBLE PARA MUÑECAS Y CODOS

#### MEDIDAS GENERALES



Acot. mm

#### Área de seguridad:

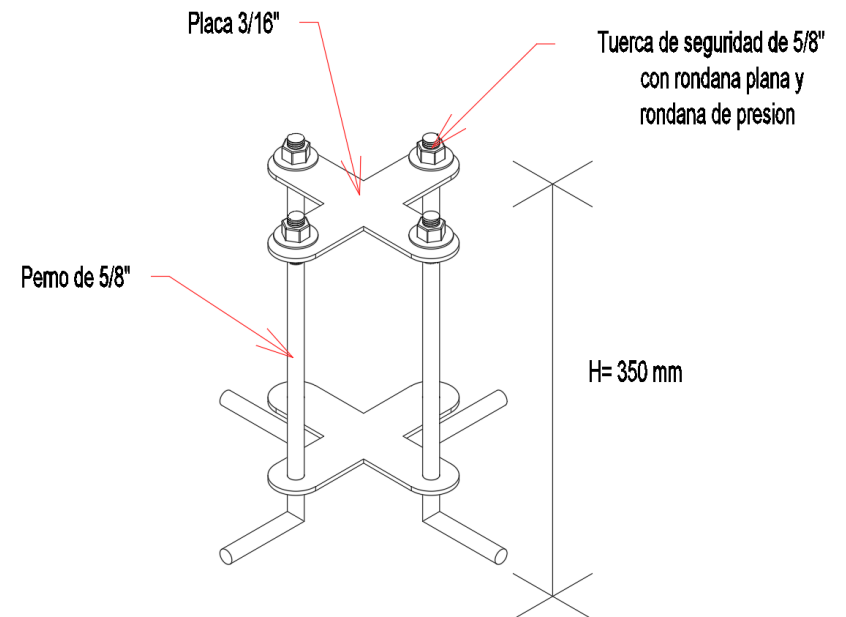
L= 3110 mm

A= 3000 mm

Peso: 30 kg

Capacidad: 2 personas

#### COMPONENTES DE ANCLA



Síguenos en:

[www.mupa.com.mx](http://www.mupa.com.mx)

o en nuestras redes:



Contáctanos:

[info@mupa.com.mx](mailto:info@mupa.com.mx)

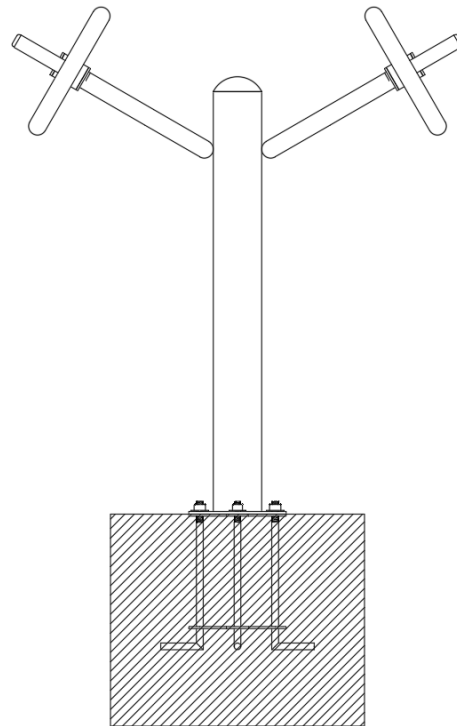
55 5095 1848 / 55 5087 8802

771 7160 388 / 800 5057 883



**GYM 024**  
EJERCITADOR DOBLE PARA MUÑECAS Y CODOS

**ANCLAJE EN CEMENTO**



Para la correcta instalación de los equipos, es necesario ahogar ancla incluida en un dado de 60 cm x 60 cm x 50 cm de profundidad.

Nota: Mupa recomienda el ahogado del ancla para una mejor fijación, cualquier otro sistema de anclaje correrá bajo responsabilidad del cliente.

Síguenos en:

[www.mupa.com.mx](http://www.mupa.com.mx)

o en nuestras redes:



Contáctanos:

[info@mupa.com.mx](mailto:info@mupa.com.mx)

55 5095 1848 / 55 5087 8802

771 7160 388 / 800 5057 883

